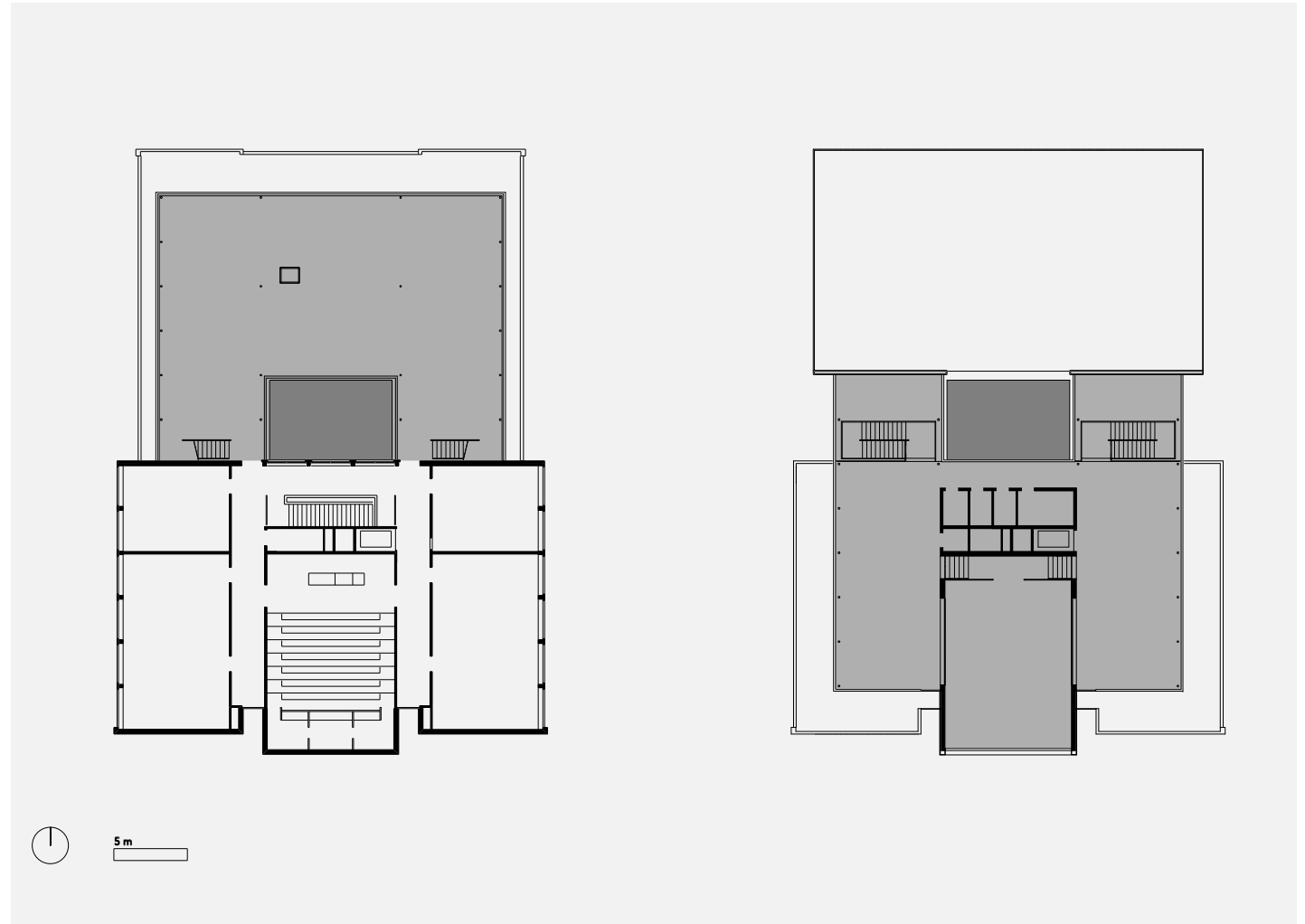


# AUFBAU HG-HAUS AUSBILDUNGSZENTRUM SBV OBERKIRCH

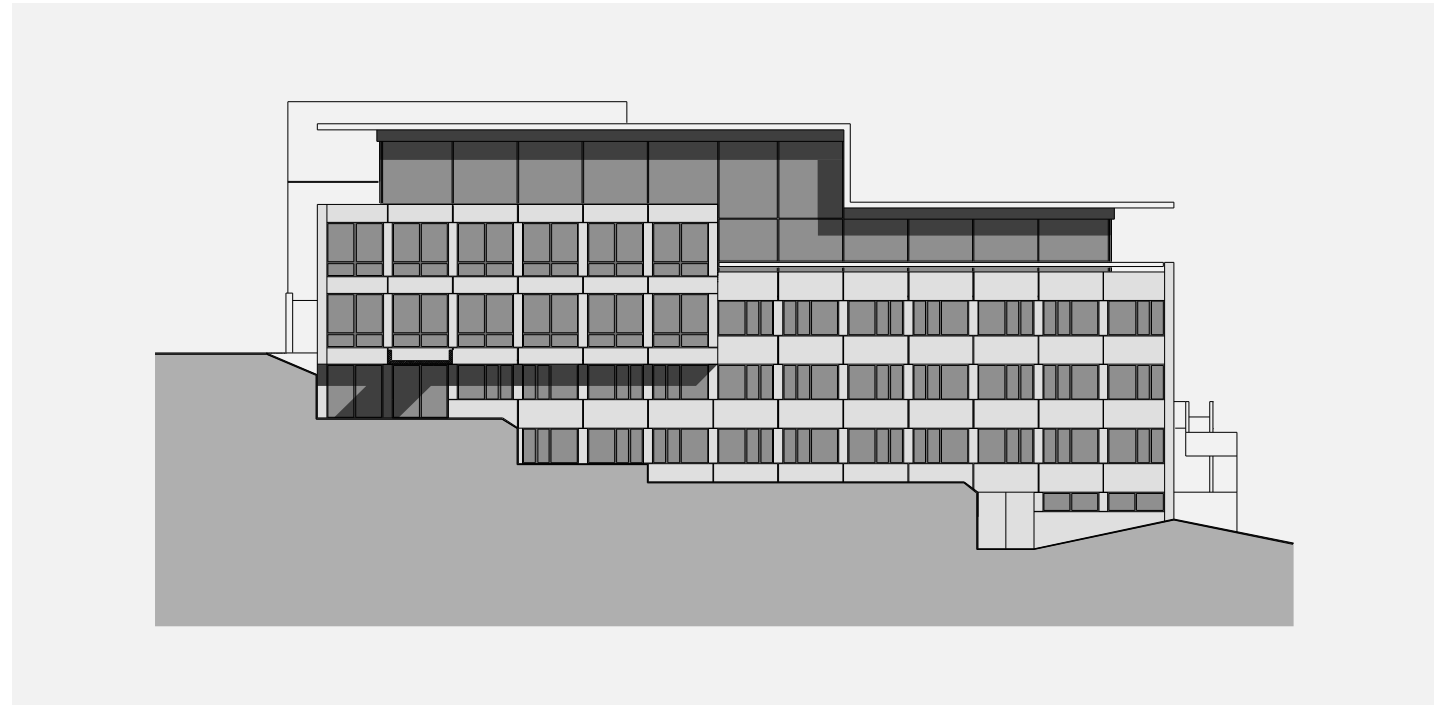
AUFTRAGGEBER SCHWEIZERISCHER BAUMEISTERVERBAND LEIDENBERGSTRASSE 6210 SURSEE  
ARCHITEKT ANDREAS RIGERT + PATRIK BISANG  
MITARBEIT: HANS PETER ARNOLD DONAT VONWIL

In der kubischen Durchbildung und dem äusseren Erscheinungsbild des bestehenden HG-Hauses ist die Aufteilung in Unterkunft und Schulräume klar lesbar. Die Konzeption der Aufbaus übernimmt diese Thematik und erweitert die Kubatur des Hauses mit einem dritten Gebäudeteil, der in Wechselbeziehung zu den bestehenden baulichen Gestalt steht. Die vom Dachrand zurückversetzte Attikalösung sucht mit dem bis zur äusseren Gebäudeflucht auskragenden Dach die Verbindung zu den bestehenden Geschossen. Der neue Gebäudeteil tritt als durchgehendes, über zwei Geschosse greifendes Volumen in Erscheinung. Die Abtreppung der Dachfläche widerspiegelt das durch einen Grossraum bestimmte Nutzungskonzept und definiert die Beziehung zwischen dem Bestehenden und der Erweiterung.

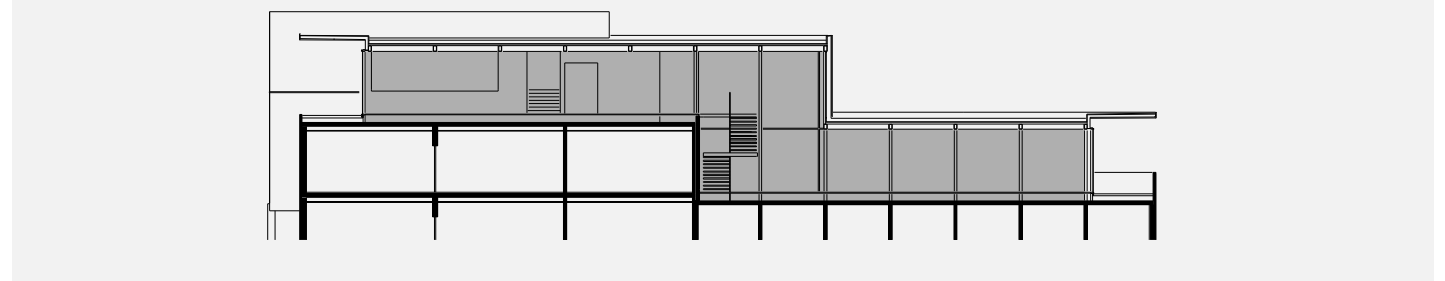
1. und 2. Obergeschoss



Ostfassade



Längsschnitt



Grosszügige Verglasungen lassen das mit Eternit verkleidete, als homogene Platte in Erscheinung tretende Dach über dem bestehenden Bau schweben und reagieren auf die attraktive Aussichtssituation.



Die Materialisierung des Aufbaus versucht mit einer angemessenen Zurückhaltung und einer möglichst reduzierten Anzahl der verwendeten Materialien einen der Bauaufgabe angemessenen Ausdruck zu verleihen.



Als bewusster Kontrast zum fließenden Raum erscheint der weiss verputzte, als massiver Baukörper ausgebildete Gebäudeteil im Obergeschoss.



Unternehmerverzeichnis

Gerüstung **Lawil Gerüste AG, Littau**  
Baumeisterarbeiten **Batigroup AG, Luzern / Hoch- und Tiefbau AG, Sursee**  
Montagebau in Stahl **Mauchle Metallbau AG, Sursee**  
Äussere Bekleidungen aus Holz **Haupt AG Holzbau, Ruswil**  
Äussere Bekleidungen aus Eternit **Uhlmann AG Fassadenbau, Nottwil**  
Fassadenbau **Mauchle Metallbau AG, Sursee**  
Äussere Malerarbeiten **Stutz AG Maler- und Tapeziergeschäft, Luzern**  
Lichtkuppeln **Real AG Bausysteme, Thun**  
Blitzschutz und Kaminhut **Josef Wey AG, Rothenburg**  
Plastische Dichtungsbeläge **Tecton-Atisol AG, Emmenbrücke**  
Brandschutzverkleidungen und Abschottungen **Infrasafe AG, Littau**  
Elektrische Anlagen **Maréchaux Elektro AG, Luzern**  
Beleuchtungskörper **Zumtobel Staff AG, Luzern**  
Unterverteilungen **Elektro-Steuerungsbau und Verteilanlagen, Luzern**  
Brandmeldesystem **Siemens Building Technologies Cerberus Divison, Luzern**  
Kabelkanäle **Breco-Bauelemente AG, Sursee**  
Fluchtwegsignalisation **Kaspar Moos AG Fabrik techn. Leuchten, Reussbühl**  
Wärmeverteilung **Grüter AG, Oberkirch LU**  
Lüftungsanlage **BWB Gebäudetechnik, Luzern**  
Sanitäre Anlagen **Grüter AG, Oberkirch LU**  
Rohr- Innensanierung **LT Lining Tech AG, Freienbach**  
Liftersatz **Kone Schweiz AG, Bassersdorf**  
Gipsarbeiten **Franz Stocker Gipsergeschäft, Sempach Stadt**  
Innetüren in Metall **Stierli Metallbau AG, Sursee**  
Schlosserarbeiten **Herger + Koch AG, Buttisholz**  
Kaminummantelung **Mauchle Metallbau AG, Sursee**  
Schreinerarbeiten **Gebr. Wüst AG Schreinerei, Ettiswil / Ernst Zimmermann Schreinerei, Willisau**  
Schliessanlage **IBAG Zentralschweiz Industrie- und Baubedarf AG, Emmenbrücke**  
Plattenarbeiten **Walter Meyer Plattenbeläge, Beromünster**  
Doppelböden **Lenzlinger Söhne AG, Uster**  
Textile Bodenbeläge **Arnold Bodenbeläge AG, Surse**  
Deckenbekleidungen aus Metall **Akon Montage AG, Beromünster**  
Tapezierarbeiten **Marcel Bernasconi AG, Rotkreuz**  
Malerarbeiten **Stutz AG Maler- und Tapeziergeschäft, Luzern**  
Baureinigung **Perltex AG, Luzern**  
Beschriftungen **Gravotyp GmbH, Luzern**



Planungsteam

Architekt **Rigert + Bisang Architekten AG, Luzern**  
 Bauingenieur **Rothpletz Lienhard + Cie AG Bauingenieure, Aarau**  
 Elektroingenieur **Jules Häfliger AG Ingenieur für Elektroplanung SBHI, Luzern**  
 HLK-Ingenieur **Künzle + Partner AG beratender Ingenieur HTL/SWKI/SBHI, Horw**  
 Sanitäringenieur **Arregger + Partner AG Sanitär Engineering SBHI, Luzern**

Baukennwerte

<b>Gebäudeabmessungen:</b>	Gebäuelänge über alles	40.87 m
	Gebäudebreite über alles	26.50 m
	Gebäudehöhe Aufstockung	4.10 m
<b>Flächen nach Norm SIA 416 (1993):</b>	Bruttogeschossfläche	1'091 m <sup>2</sup>
	<b>Rauminhalt nach Norm SIA 116 (1952):</b>	Aufstockung
<b>Anlagekosten nach BKP:</b>	2 Gebäude	3'173'831.-
	5 Baunebenkosten	49'296.-
	Anlagekosten Total	3'223'127.-
	Kubikmeterpreis (von BKP 2)	712.-/m <sup>3</sup>
	Quadratmeterpreis (von BKP 2)	2'909.-/m <sup>3</sup>
<b>Zeitlicher Rahmen:</b>	Planungsbeginn	04. Februar 1999
	Baubeginn	27. März 2000
	Fertigstellung	10. November 2000
	Bauzeit	33 Wochen